

# SÉGUR DU NUMÉRIQUE EN SANTÉ RÉGION BRETAGNE

Bilan année 3 (2023 / 2024) & perspectives 2025

17 Décembre 2024





MINISTÈRE  
DES SOLIDARITÉS  
ET DE LA SANTÉ

*Liberté  
Égalité  
Fraternité*



# INTRODUCTION



## Vos intervenants



**Fanny LAINE,**  
Chargée de mission coordination  
régionale GDR  
[fanny.laine@assurance-maladie.fr](mailto:fanny.laine@assurance-maladie.fr)



**Aurélie LE GUERN,**  
Responsable du  
Département Ségur  
[aurelie.leguern@esante-bretagne.fr](mailto:aurelie.leguern@esante-bretagne.fr)



**Clarisse FOISSAC**  
Référente DMP  
[Clarisse.foissac@esante-bretagne.fr](mailto:Clarisse.foissac@esante-bretagne.fr)



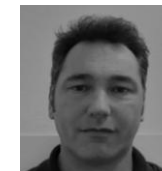
**Sarah CHAPELIER**  
Cheffe de projets MSS  
[sarah.chapelier@esante-bretagne.fr](mailto:sarah.chapelier@esante-bretagne.fr)



**Aurélia BASSET**  
Cheffe de projets INS, Référente  
Identitovigilance Régionale  
MIE  
[aurelia.basset@esante-bretagne.fr](mailto:aurelia.basset@esante-bretagne.fr)



**Hélène DELAVEAU,**  
Responsable Département Innovation en santé  
[helene.delaveau@ars.sante.fr](mailto:helene.delaveau@ars.sante.fr)



**Lionel LECOMTE,**  
Chargé de mission Cybersécurité  
[lionel.lecomte@ars.sante.fr](mailto:lionel.lecomte@ars.sante.fr)



**Géraldine CARSON JOUZEL,**  
Chargée de mission Ségur ESMS numérique  
[geraldine.carson-jouzel@ars.sante.fr](mailto:geraldine.carson-jouzel@ars.sante.fr)



**Loïc CHARPENTIER,**  
Chargée de mission Ségur MS & MES  
[loic.charpentier@ars.sante.fr](mailto:loic.charpentier@ars.sante.fr)



**Anne DE VREGILLE,**  
Chargée de mission VT sanitaire  
[anne.devregille@ars.sante.fr](mailto:anne.devregille@ars.sante.fr)

## Bonnes pratiques



N'hésitez pas à poser vos questions dans le "chat", nous y répondrons en fin de séance.

Les commentaires et réactions peuvent également y être partagés. Le support ainsi que les réponses aux questions seront partagés.



Pour une meilleure lecture du support, nous vous conseillons de vous mettre en plein écran.

## Ordre du jour

- 1 – Le Ségur du numérique en Bretagne : où en est-on ? La parole au terrain ! 🕒 35 min
- 2 – Quels enjeux et perspectives pour 2025 ? 🕒 40 min
- 3 – Questions - réponses 🕒 10 mn



MINISTÈRE  
DES SOLIDARITÉS  
ET DE LA SANTÉ

*Liberté  
Égalité  
Fraternité*



# 1. LE SÉCUR DU NUMÉRIQUE EN BRETAGNE : OÙ EN EST-ON ? LA PAROLE AU TERRAIN !





**: TOUS EMBARQUES !**

## Enjeux et objectifs 2024

- Qualifier l'Identité Nationale de Santé des usagers
- S'équiper d'un logiciel métier permettant d'alimenter le DMP, dans l'ensemble des secteurs : hôpital, médico-social, libéral
- Enrichir le DMP avec les documents utiles aux professionnels du cercle de soins et à l'utilisateur, qui les retrouve dans son espace santé
- Amplifier la consultation du DMP
- Sensibiliser, former les professionnels
- Informer, accompagner les usagers

## Quelques actions majeures

- Constitution d'un réseau de Référents Identitovigilance dans les ES, formation et sensibilisation dans tous les secteurs
- Accompagnements des professionnels du médico-social pour la démarche d'installation de DUI Ségur
- Des GT par secteurs, par filière, pour adapter les usages aux spécificités
- Plus de 130 actions de sensibilisations auprès des professionnels et usagers, au sein des hôpitaux sur DMP/MES
- Une quinzaine d'évènements auprès des professionnels de CPTS sur les échanges ville-hôpital
- Des expérimentations d'usages autour de MES en ville et dans le médico-social



## La dynamique Bretonne en quelques chiffres clés

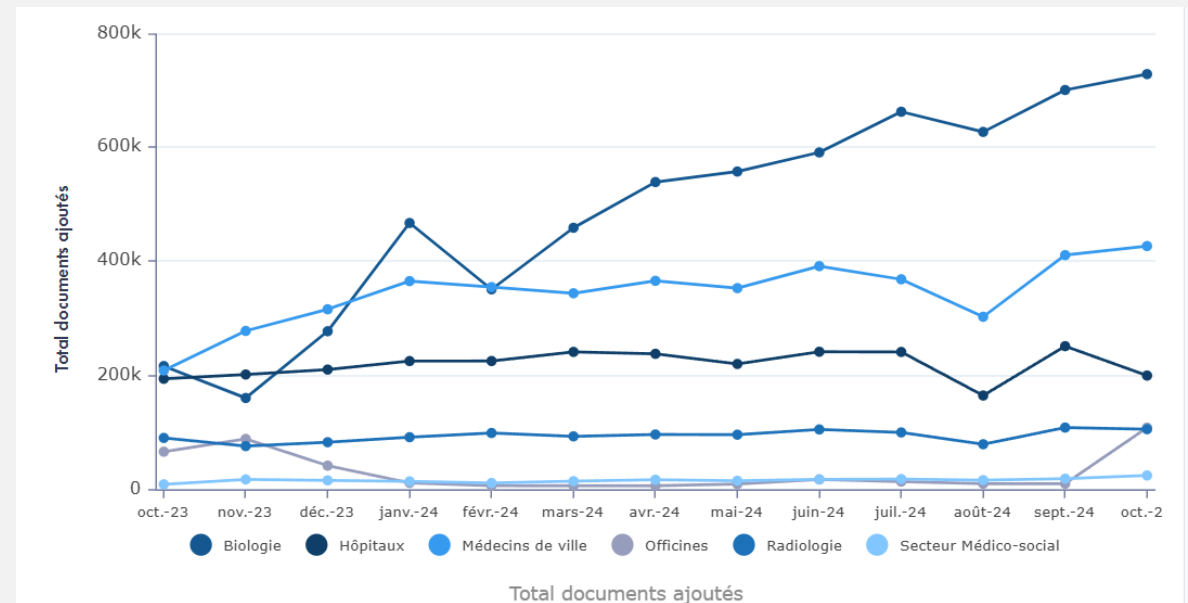
### +80% De DMP bretons alimentés

Plus de 80% des DMP bretons ont été alimentés par un professionnel ou une structure  
Et en moyenne : 5,21 documents alimentés dans le DMP par habitant en rythme annuel, à septembre 2024

### +104% De documents alimentés par les professionnels dans les DMP bretons en un an

+188% Secteur médico-social

+105% Médecins de ville



Evolution du nombre de documents ajoutés par type d'émetteur - Jeu de données : Indicateurs DMP  
- 31/10/2024

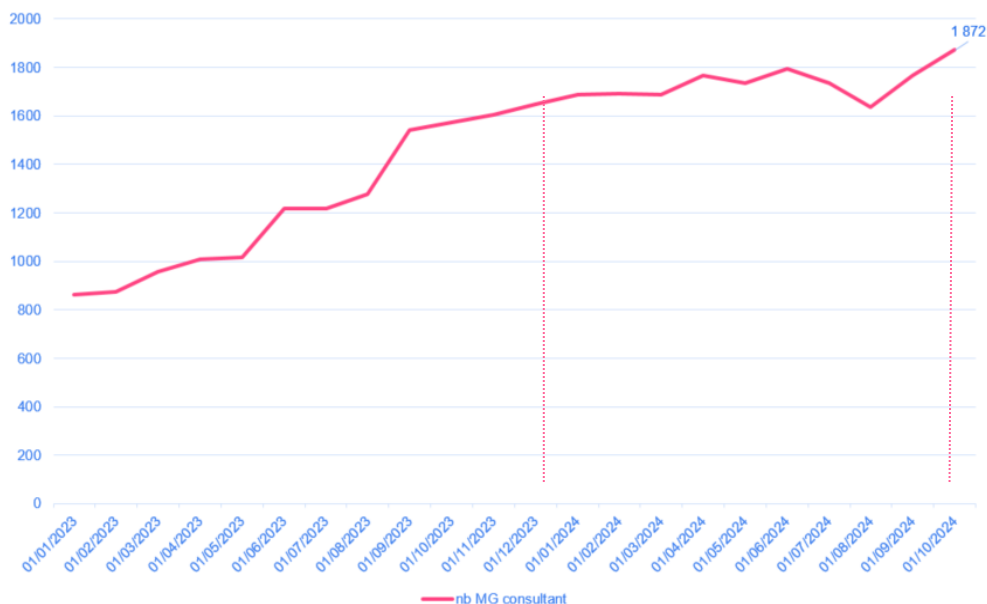




## La dynamique Bretonne en quelques chiffres clés

**+128%**

de médecins généralistes consultent le DMP en Bretagne entre 2023 et 2024



Documents les plus consultés par les médecins de ville au 31/07/2024 :

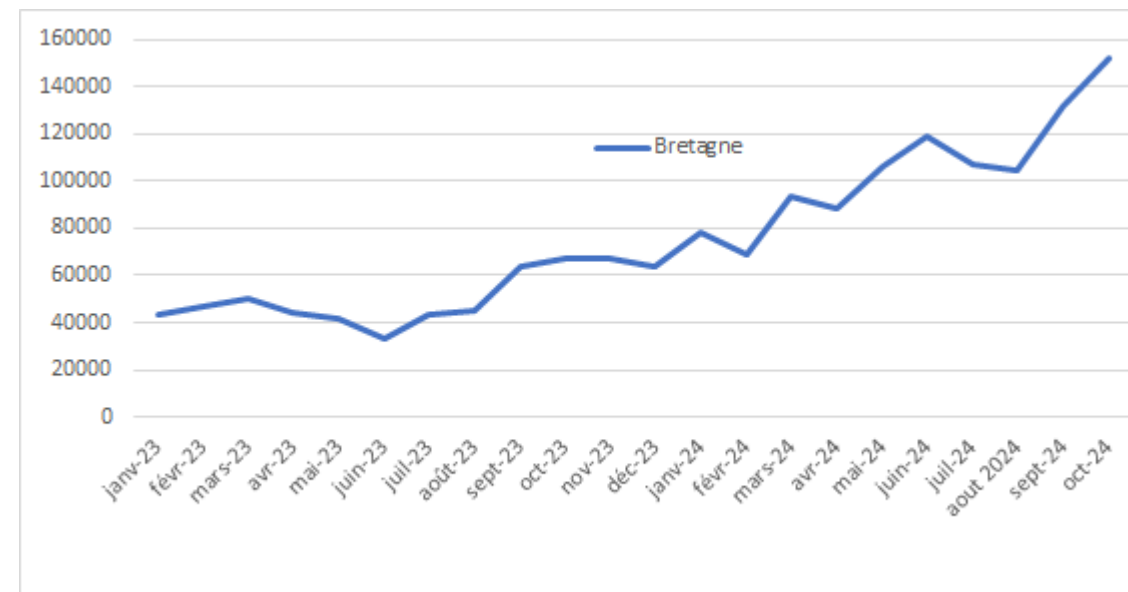
- 19% - CR d'examens biologiques
- 18% - Prescriptions de médicaments
- 17% - CR de consultation

**82% des médecins généralistes bretons ont consulté au moins une fois le DMP en 2024**



**+245%**

de consultations de MES par les usagers entre 2023 et 2024





**Les usages sur le terrain : ils en parlent**

# Les usages sur le terrain : ils en parlent





## : ON ECHANGE DE PLUS EN PLUS !

### Enjeux et objectifs 2024

- Faire progresser l'équipement en MSS sur l'ensemble des secteurs
- Accompagner les professionnels dans la maîtrise et l'usage de la MSS
- Amplifier les flux d'échanges en MSS

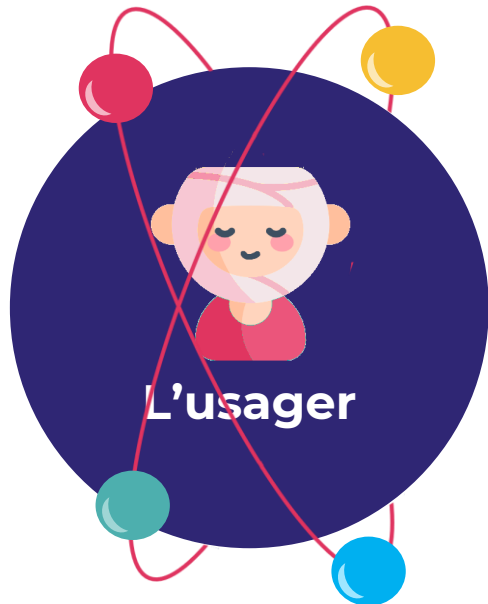
### Quelques actions majeures

- Accompagnement de services hospitaliers : formation, mise à jour de l'annuaire, communication avec les partenaires, ...
- Ils l'ont fait, ils en parlent : partage d'expérience MSS entre ES
- Accompagnement à la démarche d'équipement et ateliers cas d'usages auprès des ESMS
- Des accompagnements de proximité auprès des officines et médecins généralistes



**Les usages sur le terrain : ils en parlent**

## La MSSanté, tous les secteurs embarqués !



### Les professionnels libéraux



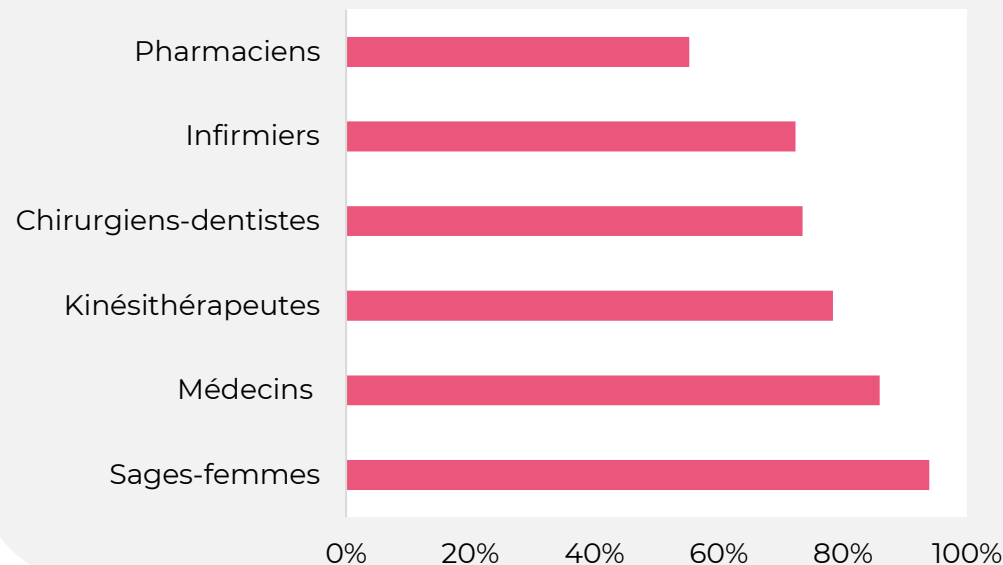
Dr Pierre Frouard  
Médecin généraliste –  
Ille et Vilaine



Ecoutez  
l'audio



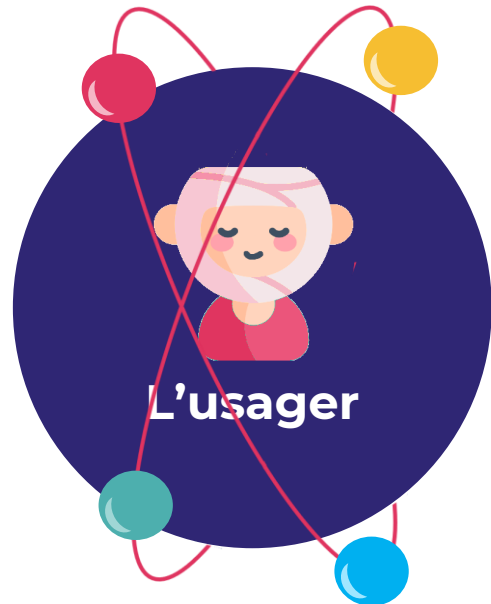
### Taux d'équipement des professionnels de santé libéraux en Bretagne (septembre 2024)



+ 46%

D'augmentation des  
messages émis par les  
professionnels de santé  
libéraux en un an

## La MSSanté, tous les secteurs embarqués !



### Les structures de coordination



Nadège Coulange et  
Valérie Guillerme  
DACTIV

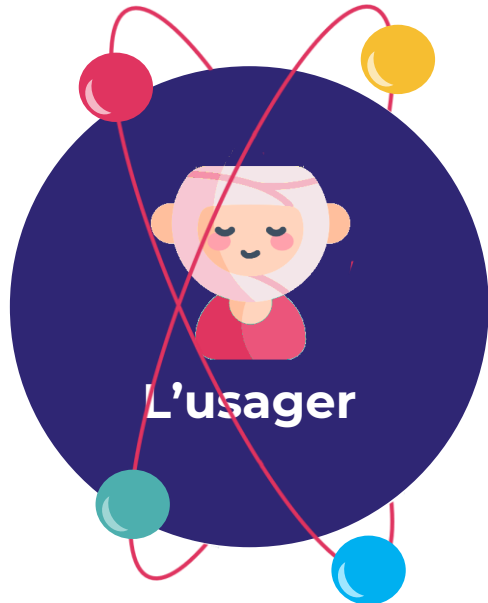


Écoutez  
l'audio



« [La Messagerie sécurisée de santé] facilite les échanges d'informations qui sont confidentielles et à caractère sensible »

## La MSSanté, tous les secteurs embarqués !



### Les établissements sanitaires



Sarah Bregain – Cadre au service d'urgence / SMUR du CHIRC de Redon

« Aux urgences nous recevons via la MSSanté toutes les fiches SAMU qui servent à déclencher le SMUR sur intervention. Nous [le CHIRC de Redon] sommes au carrefour de trois départements.

Auparavant nous fonctionnions par FAX avec le SAMU de Loire atlantique, par impression directe avec le SAMU d'Ille et Vilaine et nous ne recevions pas les fiches du Samu du Morbihan... **Aujourd'hui nous avons vraiment les fiches SAMU par MSS pour les 3 départements ce qui simplifie les choses et est plus rapide.** »

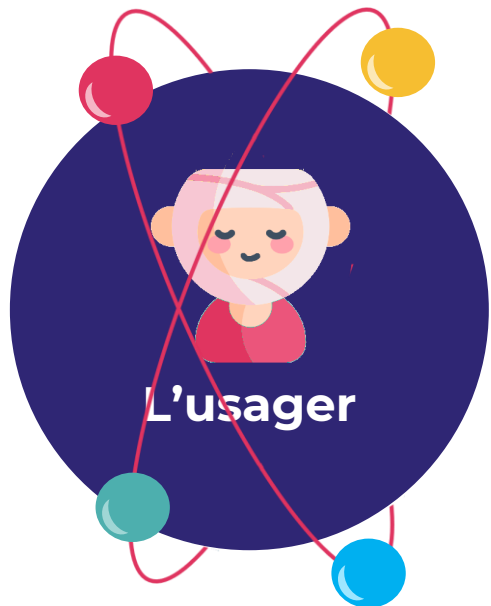
Plus de **5 millions** de messages désormais envoyés chaque mois par les établissements sanitaires bretons

**+ 47%**

D'augmentation des messages émis par les établissements sanitaires en un an



## La MSSanté, tous les secteurs embarqués !



## Les établissements médico-sociaux



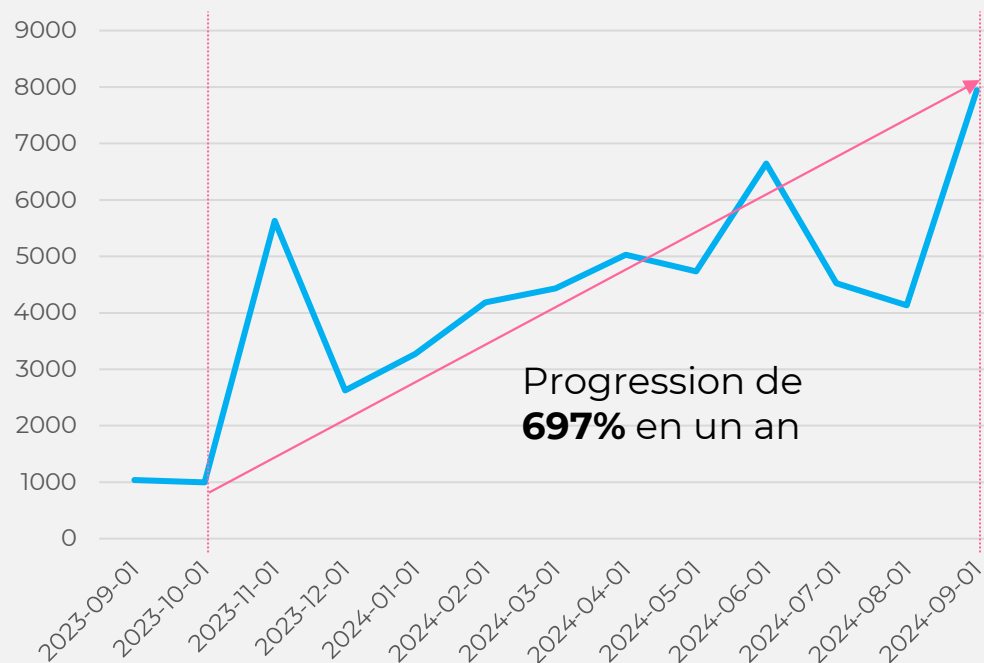
Isabelle Deux – Infirmière  
établissement *Le Florilège*



Ecoutez  
l'audio



### Nombre de messages MSS émis par les établissements médicosociaux en Bretagne



# Sécurisation des données et Cybersécurité : ON SE PROTEGE DE PLUS EN PLUS !

## Enjeux et objectifs 2024

- Intégrer la Cyber dans la stratégie et la gouvernance des établissements
- Renforcer la résilience des établissements
- Garantir la sécurité opérationnelle des établissements
- Poursuivre le renforcement de l'offre du centre de ressource cybersécurité du GRADeS

## Quelques actions majeures

- Intégration de 8 objectifs cyber dans les CPOM ARS-ES
- Promotion de la complétion de l'OPSSIES
- Financement et suivi des exercices de gestion de crise cyber sur le secteur sanitaire & médico-social
- Promotion et embarquement du programme CaRE auprès des ES
- Mise à disposition d'une offre régionale d'accompagnement des ES dans l'atteinte des objectifs fixés par le programme CaRE
- Accompagnement financier des 8 GHT dans le recrutement d'un ingénieur cyber opérationnel

## La dynamique Bretonne en quelques chiffres clés

**94%** Des exercices de gestion de crise cyber réalisés à mi 2024 (secteur sanitaire)

107 exercices de gestion de crises cyber sur le secteur sanitaire

6 structures médico-sociales pilotes S1 2024 et 32 structures candidates fin 2024

1 exercice de gestion de crise cyber réalisé au niveau régional impliquant l'ARS et la préfecture

326 620 € de financement

**100%** Des ES candidats à l'appel à financement sur le domaine 1 du programme CaRE



**Les usages sur le terrain : ils en parlent**

## Sensibiliser les équipes du médico-social à la cybersécurité :



**Ronald LOZACHMEUR**

Directeur général d'ASSIA, Réseau UNA

## La cybersécurité : un enjeu majeur pour le médico-social

- Continuité de service
- Financier
- Protection des données
- Conditions de travail des salariés

## La sensibilisation à la cybersécurité par le Groupement Régional e-Santé Bretagne

- J'avais assisté à une présentation au sein d'UNA en juin : instructif (concret, pédagogique)
- J'ai demandé au GCS de la renouveler en interne d'ASSIA pour tous les cadres
- Objectif de sensibilisation a été atteint sur des choses simples : mot de passe, écran ouvert, mélange perso/pro...

## Et maintenant ?

- Sensibilisation de tous les salariés
- Diagnostic interne en 2025, via le GCS si possible

# Réaliser un exercice de crise Cyber dans une structure médico-sociale :



**Nicolas MILLEVILLE**

RSSI, Groupe HSTV



MINISTÈRE  
DES SOLIDARITÉS  
ET DE LA SANTÉ

*Liberté  
Égalité  
Fraternité*



## 2. QUELS ENJEUX ET PERSPECTIVES POUR 2025 ?





# Exemple de parcours cible : un parcours insuffisance cardiaque



**Paul**  
62 ans  
Atteint d'insuffisance cardiaque

## Vision patient

Le patient en stade NYHA I ressent des symptômes anormaux depuis quelques semaines

Planification RDV médical  
**Agenda**

Réalisation d'exams complémentaires (dosage NTpro-BNP + bilan biologique)

Réception des résultats  
**Documents**

Il est pris en charge au CH

Il se fait opérer

Il est pris en charge par le programme PRADO

CR médicaux et ordonnance  
**Documents**

Prise du nouveau traitement médicamenteux

Consultation de l'ordonnance  
**Documents**

Un suivi médical est mis en place avec notamment la configuration des dispositifs médicaux suite à la mise en place d'une **télésurveillance** premiers mois

CR des consultations  
**Documents**

Consultation des mesures clés  
**Profil**

## Etape 1 : Diagnostic

## Etape 2 : Hospitalisation

## Etape 3 : Préparation à la sortie

## Etape 4 : Retour à domicile

Consultation DMP + envoi CR et ordonnance  
**Documents**  
**Messagerie**

**Cardiologue**

**Cardiologue**

Les résultats d'analyses montrent une décompensation, le cardiologue envoie une lettre de liaison (LDL) au CH via MSSanté pour hospitalisation du patient

Envoi LDL  
**MSSanté**

**Chirurgien**

Intervention chirurgicale du patient

Documents  
**Messagerie**

**Conseiller AM Prado**

Sortie d'hospitalisation via le parcours PRADO qui va prévoir les prochains rdv du patient avec la médecine de ville

Transmission CR opératoire + ordonnance de sortie via MSSanté au médecin traitant et à l'IDE libérale



Documents  
**Messagerie**

**Médecin traitant**  
Consultation la semaine suivant le retour à domicile



**IDE libérale**

Séance hebdomadaire de surveillance et d'éducation thérapeutique pendant 2 mois

Documents  
Envoi CR consultation

Documents  
Envoi CR consultation

**Cardiologue**

Consultation dans le 2<sup>ème</sup> mois après le retour à domicile puis mise en place de **télésurveillance**

## Vision Equipe médicale

## Poursuivre la dynamique d'alimentation qualitative du DMP/MES et amplifier sa consultation

- Faire de Mon espace Santé le carnet de santé des Français, utile au quotidien
- Assurer l'adoption et les usages des services socles (INS, DMP, MSS, PSC) par tous les secteurs de santé (hôpital, Médico-social, médecine de ville)
- Développer la consultation DMP/MES par tous les professionnels

### Actions, programmes et leviers :

- Apprendre des expérimentations Mon espace santé** entre secteurs de santé et généraliser son usage, amplifier le dispositif de **promotion citoyen/patient**, ...
- Poursuite du Ségur numérique (vague 2) : **faciliter et généraliser la consultation du DMP/MES**
- Programme de financement et usages secteur sanitaire : **ESMS numérique 2025**
- Programme de financement et usages secteur sanitaire : **HOP'EN 2**

### Temporalités :

2024-2025

Vague 2 :  
S2 2025 - 2026

2025 -2026

Avant septembre  
2025

## Décloisonner les secteurs sanitaires et médicosociaux pour favoriser les usages de partage et d'échanges

- Promouvoir les usages par le partage d'expérience, l'accompagnement territorial et la communication auprès des professionnels
- Intégrer les services socles dans les outils de coordination
- Assurer l'adoption et les usages des outils nationaux par l'ensemble des professionnels

### Actions, programmes et leviers :

- Poursuite de l'accompagnement **territorial interprofessionnels** et des CPTS
- Consolidation de l'usage du numérique dans des **Parcours sur les territoires**,
- Amplification de **l'usage de la Messagerie sécurisée de santé (MSS)** entre professionnels et avec les usagers
  
- Déploiement de l'outil national **Via Trajectoire Grand Age ...**
- ...et Sanitaire**

### Temporalités :

Tout au long de  
2025

1<sup>er</sup> semestre 2025

2<sup>eme</sup> semestre  
2025

## Sécuriser les systèmes d'information de santé

- Renforcer la Cyber sécurité (structures sanitaires, médico-sociales)
- Généraliser l'authentification forte des professionnels (Moyens d'identification Electroniques (MIE)) et des patients (INS) dans les SI de santé
- Déployer les nouveaux services numériques de l'Assurance Maladie

### Actions, programmes et leviers :

- Programme CaRE** // Centre régional de ressources Cybersécurité (**CRRC**)
- Moyens d'identification électronique (**MIE**), déployer PSC (authentification via cartes CPX), Appel à projet Hospiconnect,
- Généraliser l'utilisation de l'INS** (Identité nationale de santé)
- Appli carte vitale, ordonnance numérique**

### Temporalités :

2024-2027

2025 et au-delà

1<sup>er</sup> semestre 2025

## Structure Sanitaire ou Médico-sociale Vous souhaitez être accompagnée sur le Ségur ?



Flashez le QR Code &  
**découvrez notre catalogue !**

Pour en savoir plus : [esante-bretagne.fr/segur](https://esante-bretagne.fr/segur)

**Consultez le centre de  
ressources Ségur**





MINISTÈRE  
DES SOLIDARITÉS  
ET DE LA SANTÉ

*Liberté  
Égalité  
Fraternité*



### 3. QUESTIONS REPONSES







MINISTÈRE  
DES SOLIDARITÉS  
ET DE LA SANTÉ

*Liberté  
Égalité  
Fraternité*



# CONCLUSION

Merci à tous !

