

# L'IDENTITÉ NATIONALE DE SANTÉ

Pouvez-vous me présenter une pièce d'identité ?



**PRÉSENTEZ** UNE PIÈCE D'IDENTITÉ



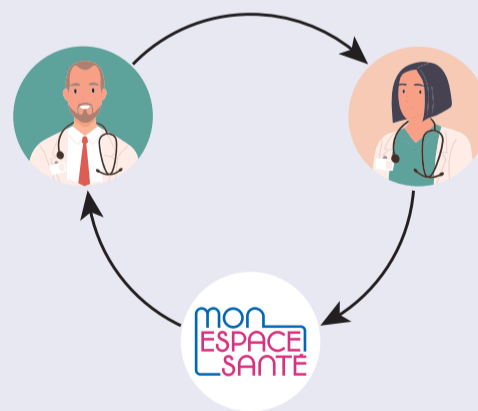
ON **ENREGISTRE** VOTRE IDENTITÉ NATIONALE DE SANTÉ

## POURQUOI EST-CE IMPORTANT ?

✓ Sécuriser votre prise en charge



✓ Faciliter le partage de vos données de santé



**BIEN IDENTIFIÉ**  
**POUR UNE PRISE EN CHARGE SÉCURISÉE**